

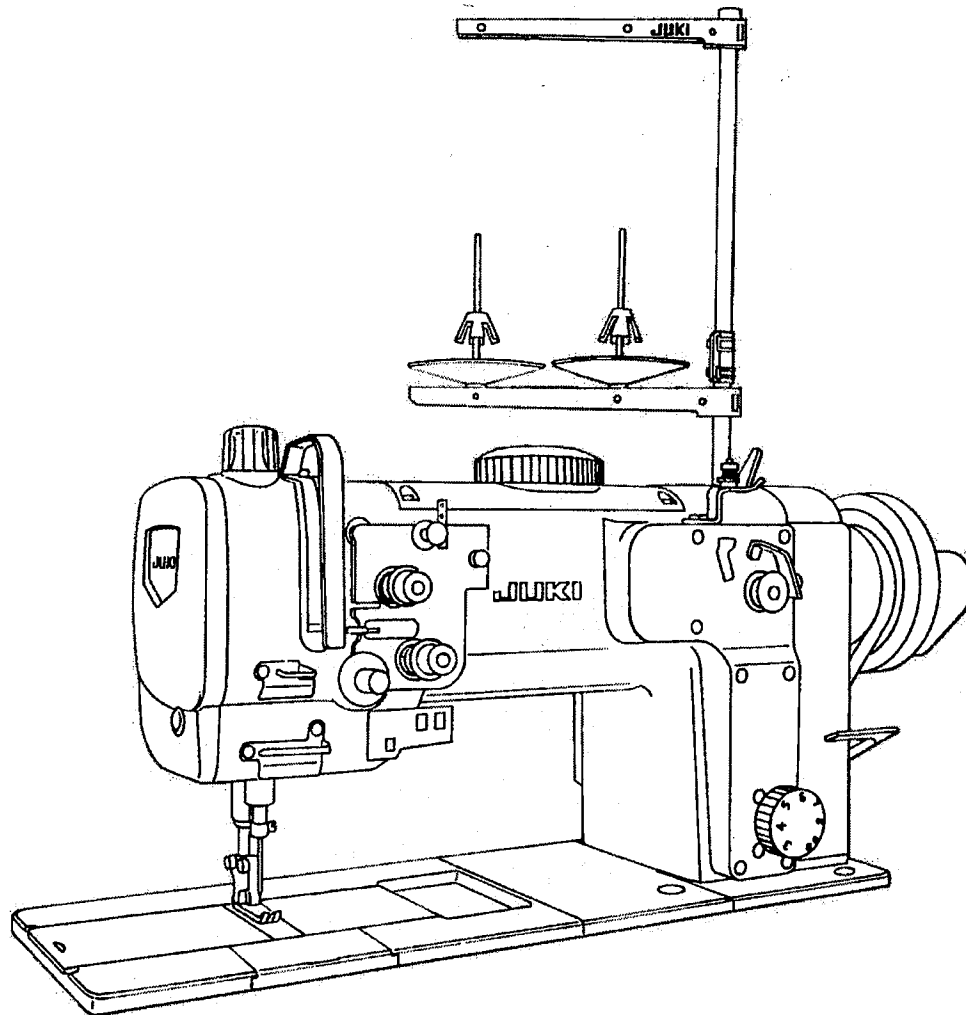
JUKI

1-Needle, Lockstitch, Unison-Feed Sewing
Machine with Automatic Thread Trimmer
一本針本縫総合送り自動糸切りミシン

www.southstarsupply.com

LU-2210-6

PARTS LIST



29076908
No.0725-02

HOW TO MAKE USE OF THIS PARTS LIST

1. An asterisk (*) means that the corresponding part is changed from the previous parts list or is newly added.
2. As to "#01" and "#02," refer to the "Note" given at the bottom of the respective pages.
3. Codes on the "Qty" column
 - Each numeral indicates the number of parts required.
 - "0.1" and "2.0" indicate the length (in meters) of the respective parts.
4. Parentheses mean that the corresponding part is a subpart that constructs an assembly part.
5. Dotted lines on the Figures indicate assembly parts.

パーツリストご利用に際して

1. Note欄に記載されているリストページの*印は、前回の内容に対して、今回変更または追加された部品であることを意味します。
2. リストページの#01、#02等の印は、ページ下の「注記」の説明をご参照ください。
3. 数量欄の数字は、個数を表し、0.1、2.0等の数値は、長さ（単位メートル）を表します。
4. 数量欄の()は、組部品を構成している子部品であることを意味します。
5. イラストページの-----枠は、組構成であることを意味します。

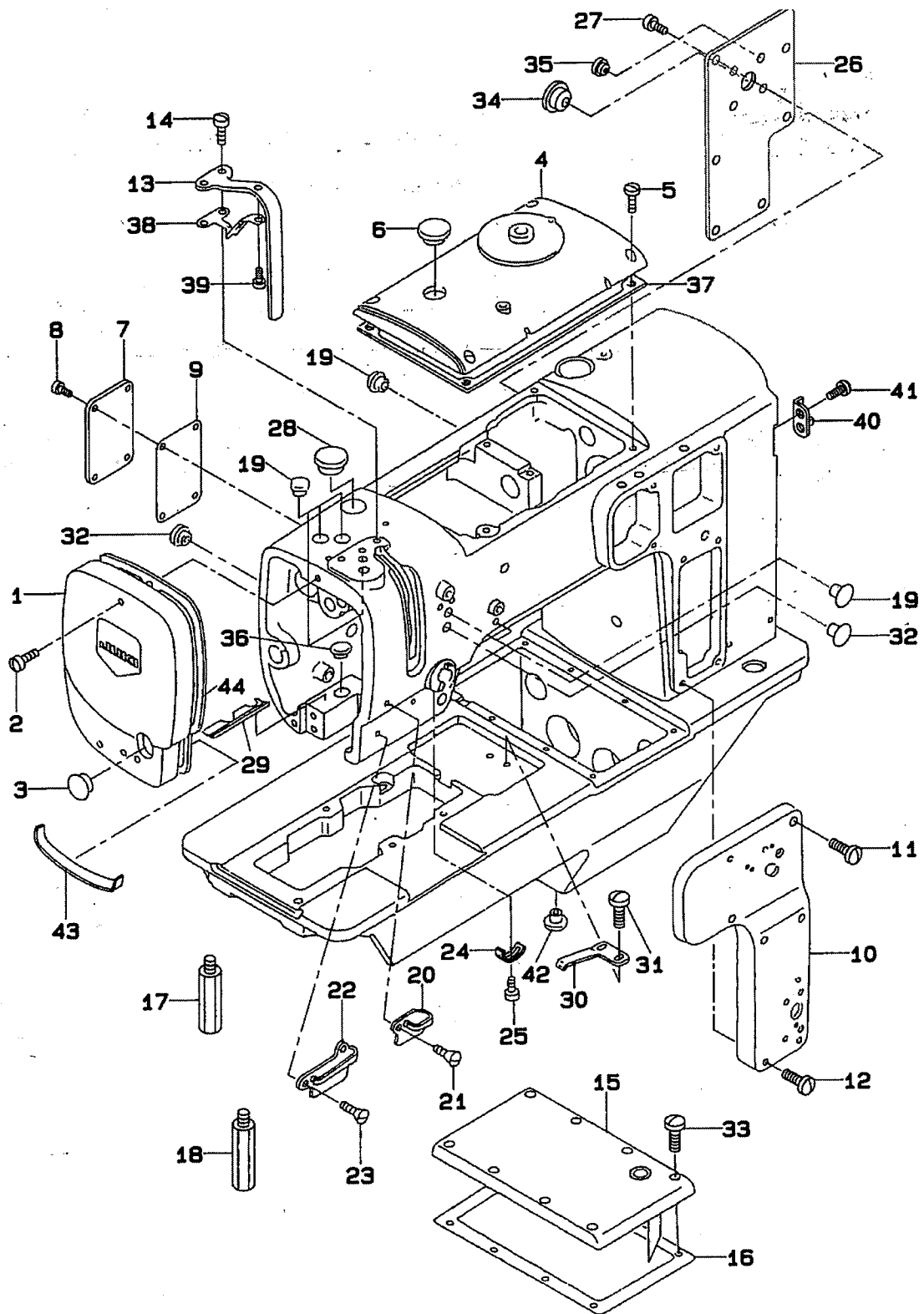
CONTENTS

目次

1. FRAME & MISCELLANEOUS COVER COMPONENTS	1
頭部・外装関係	
2. MAIN SHAFT, HOOK DRIVING SHAFT DELIVERY & THREAD TAKE-UP LEVER COMPONENTS	3
上軸下軸伝達装置・天秤関係	
3. NEEDLE BAR ROCKING COMPONENTS	5
針棒揺動関係	
4. UPPER FEED MECHANISM COMPONENTS	7
上送り関係	
5. FEED ADJUSTMENT & REVERSE FEED MECHANISM COMPONENTS	9
送り調節・逆送り関係	
6. LOWER FEED MECHANISM COMPONENTS	11
下送り関係	
7. THREAD TRIMMER COMPONENTS	13
糸切り関係	
8. HOOK DRIVING SHAFT & HOOK COMPONENTS	15
下軸・釜関係	
9. THREAD TENSION & BELT COVER COMPONENTS	17
糸調子・ベルトカバー関係	

10. LOWER THREAD WINDER MECHANISM COMPONENTS	19
下糸巻き装置関係	
11. PRESSURE ADJUSTING COMPONENTS	20
押え圧調節関係	
12. PRESSER LIFTER & TENSION RELEASE MECHANISM COMPONENTS	21
押え上げ・糸ゆるめ機構関係	
13. LUBRICATION COMPONENTS	23
給油関係	
14. TABLE COMPONENTS	25
テーブル関係	
15. THREAD STAND COMPONENTS	27
糸立て装置関係	
16. GAUGE COMPONENTS	28
ゲージ関係	
17. ACCESSORY PARTS COMPONENTS	29
付属品関係	
18. MUTUAL RISING QUANTITY TRANSFER COMPONENTS	30
交互上昇量切替装置関係	
19. CONTROL DEVICE COMPONENTS(OPTION)	31
制御装置関係 (オプション)	
20. AUTOMATIC PRESSER LIFTER COMPONENTS(OPTION)	33
自動押え上げ関係 (オプション)	
21. BACK TUCK COMPONENTS(OPTION)	34
バックタック関係 (オプション)	
22. TABLE OF EXCHANGING GAUGE PARTS(1)	35
交換ゲージ部品一覧表 (1)	
23. TABLE OF EXCHANGING GAUGE PARTS(2)	36
交換ゲージ部品一覧表 (2)	
NUMERICAL INDEX OF PARTS	37
索引	

1. FRAME & MISCELLANEOUS COVER COMPONENTS
頭部・外装関係

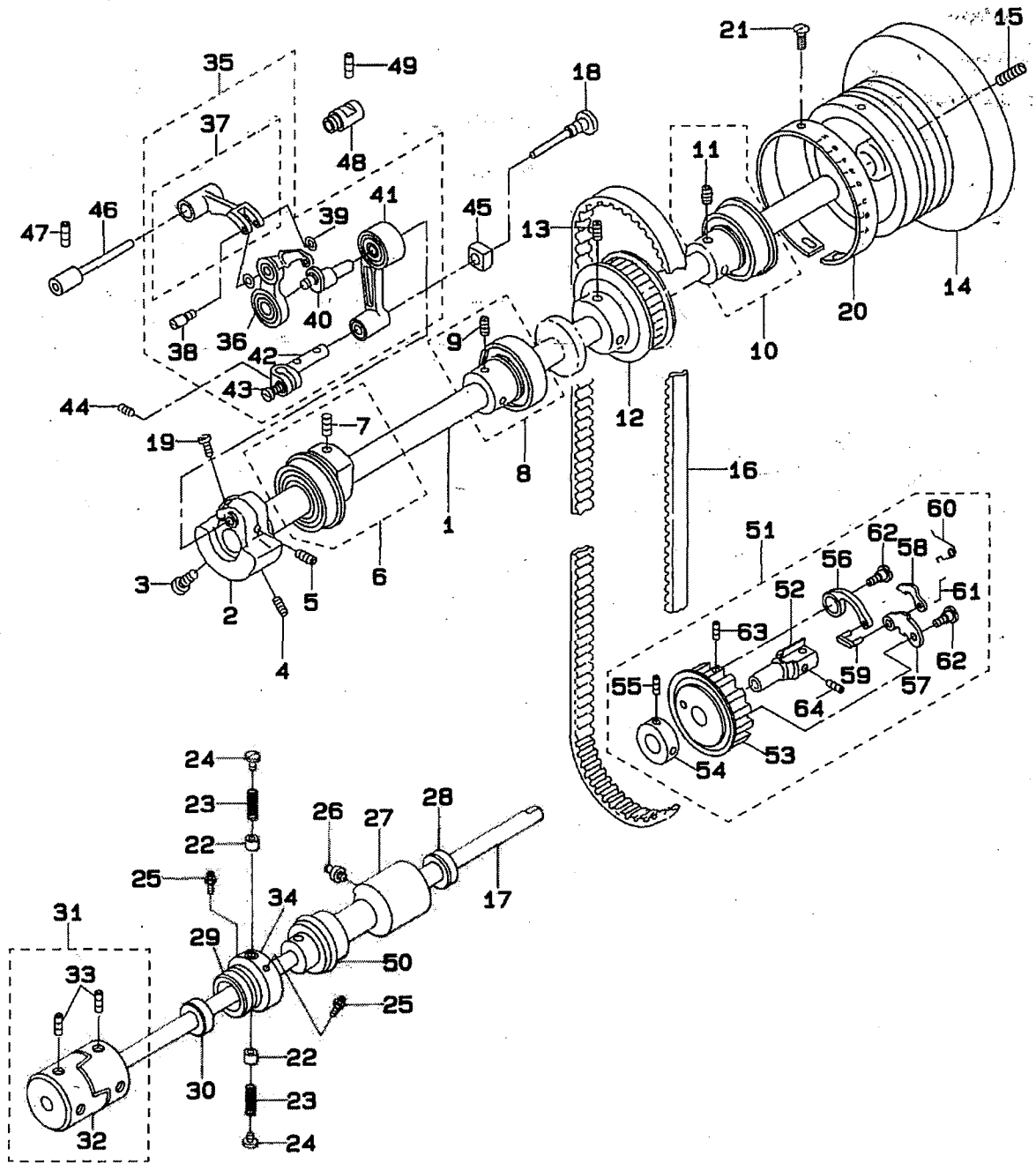


REF. NO	NOTE	PART NO.	DESCRIPTION	ヒンメイ	QTY
1		107-43151	FACE PLATE ASM.	メンイタ クミ	1
2		SS-7121610-SP	SCREW 3/16-28 L=15.5	マルヒラネジ 3/16-28 L=15.5	2
3		TA-1250406-R0	RUBBER PLUG	トメセン D=12.5 L=4	1
4		107-42658	TOP COVER ASM.	トップカバー(クミ)	1
5		SS-6121010-SP	SCREW 3/16-28 L=10	ヒラネジ 3/16-28 L=10	4
6		TA-2050406-R0	RUBBER PLUG	トメセン	1
7		107-43003	SIDE COVER	ソクメンカバー	1
8		SS-6121010-SP	SCREW 3/16-28 L=10	ヒラネジ 3/16-28 L=10	4
9		107-00706	SIDE COVER PACKING	ソクメンカバーハッキン	1
10		107-42757	FACE APERTURE PLATE	シヨウメンマトイタ(クミ)	1
11		SS-7121610-SP	SCREW 3/16-28 L=15.5	マルヒラネジ 3/16-28 L=15.5	3
12		SS-6122030-SP	SCREW 3/16-28 L=20	ヒラネジ 3/16-28 L=20	4
13		107-43201	THREAD TAKE-UP COVER	デンヒンカバー	1
14		SS-6121010-SP	SCREW 3/16-28 L=10	ヒラネジ 3/16-28 L=10	2
15		107-42856	BED TOP COVER ASM.	ヘッドシヨウメンカバー(クミ)	1
16		107-01209	TOP COVER PACKING	シヨウメンカバーハッキン	1
17		107-01308	BED STRUT	ヘッドシチュウ	1
18		107-01100	BED STEW B	ヘッドシチュウB	1
19		TA-1050504-R0	RUBBER PLUG	トメセン	6
20		107-02900	ARM THREAD GUIDE A	アームイトアンナイA	1
21		SS-2090710-SP	SCREW 9/64-40 L=7	マルチラネジ 9/64-40 L=7	1
22		107-03007	ARM THREAD GUIDE B	アームイトアンナイB	1
23		SS-2090710-SP	SCREW 9/64-40 L=7	マルチラネジ 9/64-40 L=7	2
24		B3138-512-000	TAKE-UP SPRING ADJUSTING PLATE	イトトリハネ アンナイ チョーセツハン	1
25		SM-6040502-TP	SCREW M4X0.7 L=5	ロツカリアホルト M4 L=5	1
26		107-44118	APERTURE PLATE	マトイタ	1
27		SS-6121010-SP	SCREW 3/16-28 L=10	ヒラネジ 3/16-28 L=10	6
28		TA-2050406-R0	RUBBER PLUG	トメセン	1
29		107-31701	RUBBER	スホウゴム	1
30		B1111-563-000	BED SLIDE SPRING	スプリング ハネ	1
31		SS-7110510-SP	SCREW 11/64-40 L=5	マルヒラネジ 11/64-40 L=5	2
32		B1150-490-000	RUBBER PLUG	ウヲオケリレンケツウチ キヤツブ	2
33		SS-7110910-SP	SCREW	マルヒラネジ 11/64-40 L=8.5	8
34	#01	TA-2351004-R0	RUBBER PLUG	トメセン	1
35	#01	TA-0750404-R0	PLUG D=7.5 L=3.5	トメセン D=7.5 L=3.5	4
36		TA-1250406-R0	RUBBER PLUG	トメセン D=12.5 L=4	1
37		107-00508	TOP COVER PACKING	トップカバーハッキン	1
38		107-09004	PLATE	デンヒンエホウハン	1
39		SS-6110480-SP	SCREW 11/64-40 L=4.3	ヒラネジ 11/64-40 L=4.3	1
40		107-45800	FLYWHEEL POINTER	ハズミクフルマシツシ	1
41		SS-7110510-SP	SCREW 11/64-40 L=5	マルヒラネジ 11/64-40 L=5	2
42		TA-1120804-R0	RUBBER PLUG	トメセン	1
43		107-33103	FACE PLATE FELT	メンイタフェルト	1
44		107-04609	FACE PLATE PACKING	メンイタハッキン	1

Note (注記) #01...EXCEPT AK79

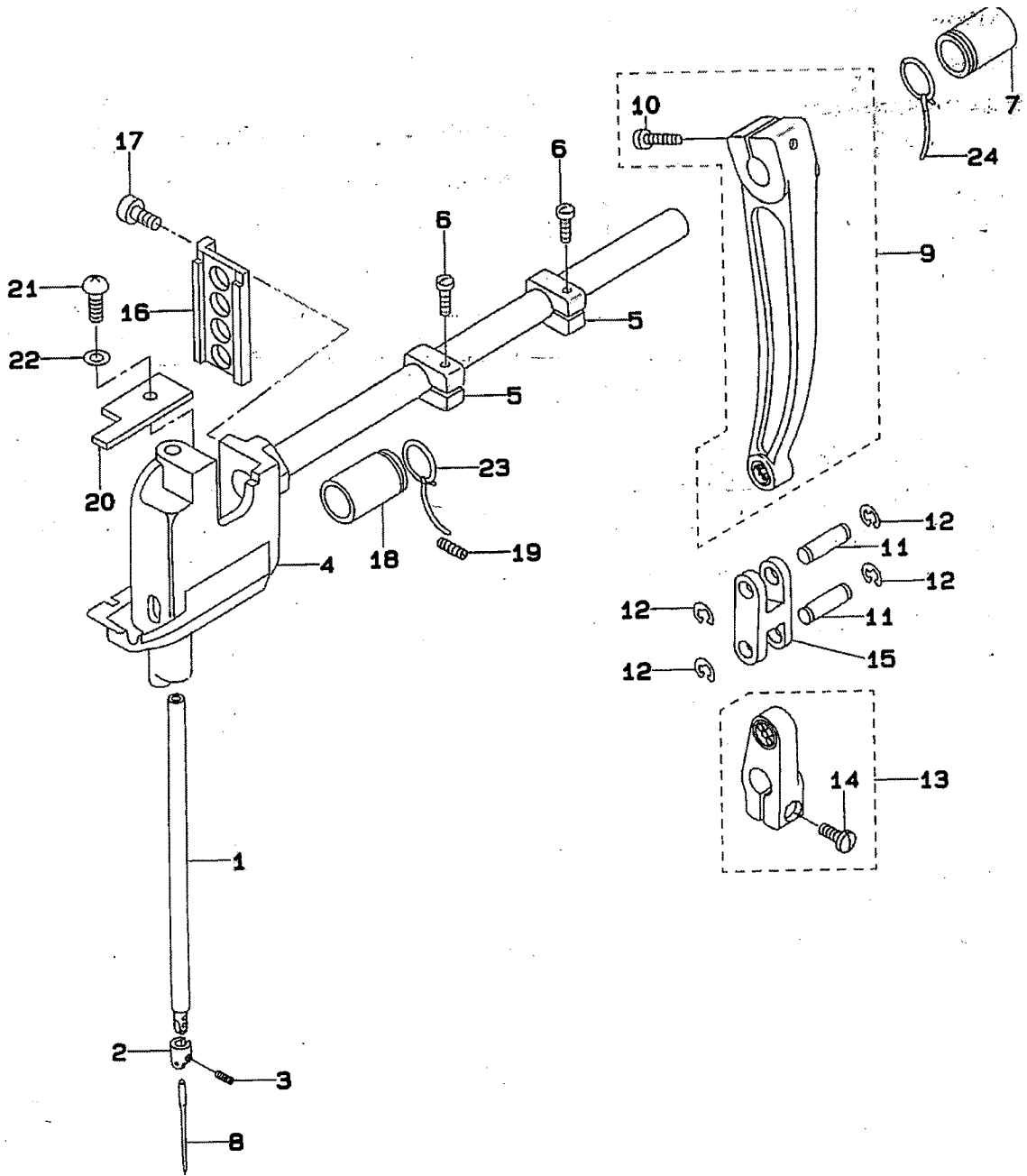
AK79 を除く

2. MAIN SHAFT, HOOK DRIVING SHAFT DELIVERY
 & THREAD TAKE-UP LEVER COMPONENTS
 上軸下軸伝達装置・天秤関係



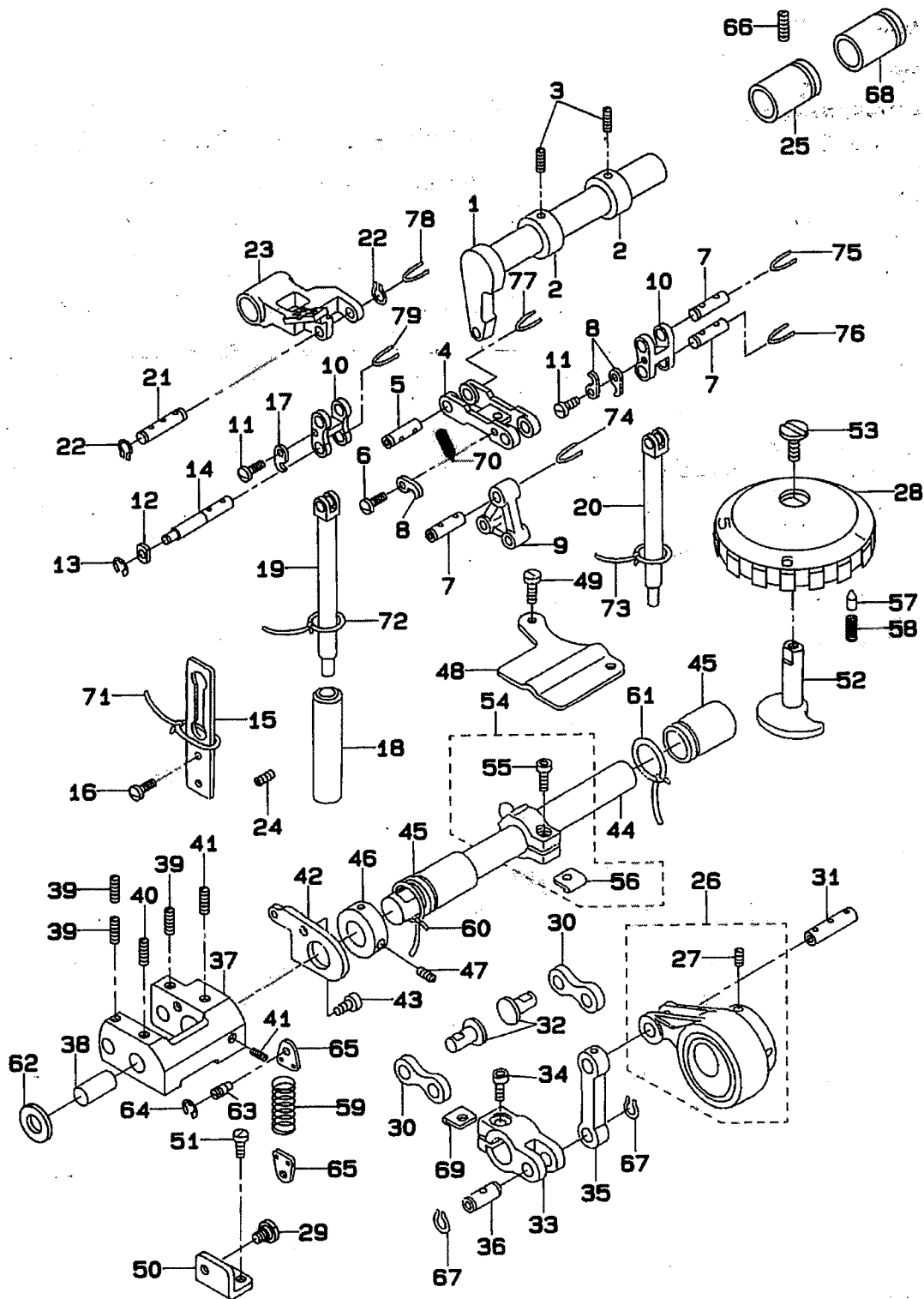
REF.NO	NOTE	PART NO.	DESCRIPTION	ヒンメイ	Qty
1		107-04401	UPPER SHAFT	ウワジツク	1
2		107-04500	BALANCE WEIGHT	ツリアイスイ	1
3		SS-7681750-TP	SCREW 9/32-28 L=16.5	マルヒラネジ 9/32-28 L=16.5	1
4		SS-8681650-TP	SCREW 9/32-28 L=16	トメネジ 9/32-28 L=16	1
5		SS-8660512-TP	SCREW 1/4-40 L=5	トメネジ 1/4-40 L=5	1
6		107-04757	BALANCE WEIGHT	ハランスウエイト(クミ)	1
7		SM-8080802-TP	SCREW	トメネジ	(1)
8		107-04955	UPPER SHAFT BEARING HOOK A ASM	ウワジツクハアリンクウケ(A)(クミ)	1
9		SM-8060602-TP	SCREW M6X6	トメネジ M6 L=6	(2)
10		107-04963	UPPER SHAFT BEARING HOOK B ASM	ウワジツクハアリンクウケ(B)(クミ)	1
11		SM-8060602-TP	SCREW M6X6	トメネジ M6 L=6	(2)
12		107-05002	UPPER SPROCKET	ウエスプロケット	1
13		SM-8080802-TP	SCREW	トメネジ	2
14		107-41007	FLYWHEEL, LARGE	ハズミクセルマ(タイ)	1
15		SS-8150822-TP	SCREW 15/64-28 L=8	トメネジ 15/64-28 L=8	2
16		107-06703	TIMING BELT	タイミンクベルト	1
17		107-05408	LOWER SHAFT	シタジツク	1
18		107-08303	NEEDLE ROD THRUST SCREW	ハリホウウカクコマスラストネジ	1
19		SS-6621220-SP	SCREW 3/16-32 L=12	ヒラネジ 3/16-32 L=12	2
20		107-45909	FLYWHEEL SCALE PLATE	ハズミクセルマモリイタ	1
21		SM-3030650-SC	SCREW M3X0.5 L=6	マルコネジ M3X0.5 L=6	3
22		110-20401	PLUNGER	プランジヤ	2
23		110-20609	PLUNGER SPRING	プランジヤハネ	2
24		110-20500	PLUNGER SCREW	プランジヤネジ	2
25		SQ-1110401-MZ	CONNECTING SCREW	チユーブレンカツネジ	2
26		SQ-1150451-MZ	CONNECTING SCREW	チユーブレンカツネジ	1
27		107-05507	LOWER SHAFT REAR METAL	シタジツクアトメタル	1
28		107-05606	LOWER SHAFT METAL OIL SEAL	シタジツクアトメタルオイルシール	1
29		107-05754	LOWER SHAFT FRONT METAL ASM.	シモジツクマエメタル(クミ)	1
30		107-05606	LOWER SHAFT METAL OIL SEAL	シタジツクアトメタルオイルシール	1
31		107-53663	LOWER SHAFT COUPLING SET	シモジツクカツブリンクセット	1
32		107-53655	LOWER SHAFT COUPLING ASM.	シモジツクカツブリンク(クミ)	(1)
33		SS-8661012-TP	SCREW	トメネジ	(4)
34		RO-2943101-00	RUBBER RING	Oリング	1
35		107-07065	BALANCE ASM.	テンヒンクミ	1
36		107-07057	BALANCE JUNCTION	テンヒンクケツコウ	(1)
37		107-07156	BALANCE CRANK JUNCTION	テンヒンククランクケツコウ	(1)
38		105-24106	PIN	テンヒンククランクピン	(1)
39		105-23702	WASHER	テンヒンククランクワッシャ	(2)
40		107-07602	NEEDLE ROD CRANK	ハリホウウクランク	(1)
41		107-07750	NEEDLE ROD CRANK ROD ASM.	ハリホウウクランクロッドクミ	(1)
42		107-07958	NEEDLE ROD HOLDER ASM.	ハリホウウタキクミ	(1)
43		SS-7090910-TP	SCREW 9/64-40 L= 8.5	マルヒラネジ 9/64-40 L=8.5	(1)
44		SM-8030402-TP	SCREW M3X0.5 L=4	トメネジ	1
45		107-08006	NEEDLE ROD SQUARE BLOCK	ハリホウウカクコマ	1
46		107-07206	BALANCE CRANK SHAFT	テンヒンククランクツク	1
47		SS-8120740-SP	SCREW 3/16-28 L=7	トメネジ 3/16-28 L=7	1
48		107-07305	BALANCE CRANK SHAFT SUPPORT	テンヒンククランクツクササエ	1
49		SM-8061212-TP	SCREW M6X12	トメネジ M6 L=12	1
50		RO-2973501-00	O-RING	Oリング	1
51		107-05150	SAFETY DEVICE ASM.	アンセソウチ(クミ)	1
52		107-05101	SAFETY DEVICE HOOK	アンセソウチフケ	(1)
53		107-06315	LOWER SPROCKET	シタスプロケット	(1)
54		107-05309	THRUST COLLAR	スラストウケ	(1)
55		SM-8060602-TP	SCREW M6X6	トメネジ M6 L=6	(2)
56		105-91709	SAFETY SPRING	アンセソウチハネ	(1)
57		107-48002	UPPER LOOPER ASM	アンセソウチツメ	(1)
58		B1308-055-000	SAFETY CLUTCH COUNTER-HOOK	アンセソウチキヤクツメ	(1)
59		B1310-055-000	SAFETY CLUTCH SMALL LINK	アンセソウチショリンク	(1)
60		B1309-055-000	COUNTER-HOOK SPRING	アンセソウチキヤクツメハネ	(1)
61		B1314-055-000	SAFETY CLUTCH SMALL LINK PIN	アンセソウチショリンクピン	(1)
62		SD-0640322-TP	HINGE SCREW D= 6.35 H= 3.2	タネネジ D=6.35 H=3.2	(2)
63		SM-8040502-TP	SCREW M4X0.7 L=5	トメネジ M4X0.7 L=5	(1)
64		SM-8060602-TP	SCREW M6X6	トメネジ M6 L=6	(2)

3. NEEDLE BAR ROCKING COMPONENTS
 針棒搖動關係



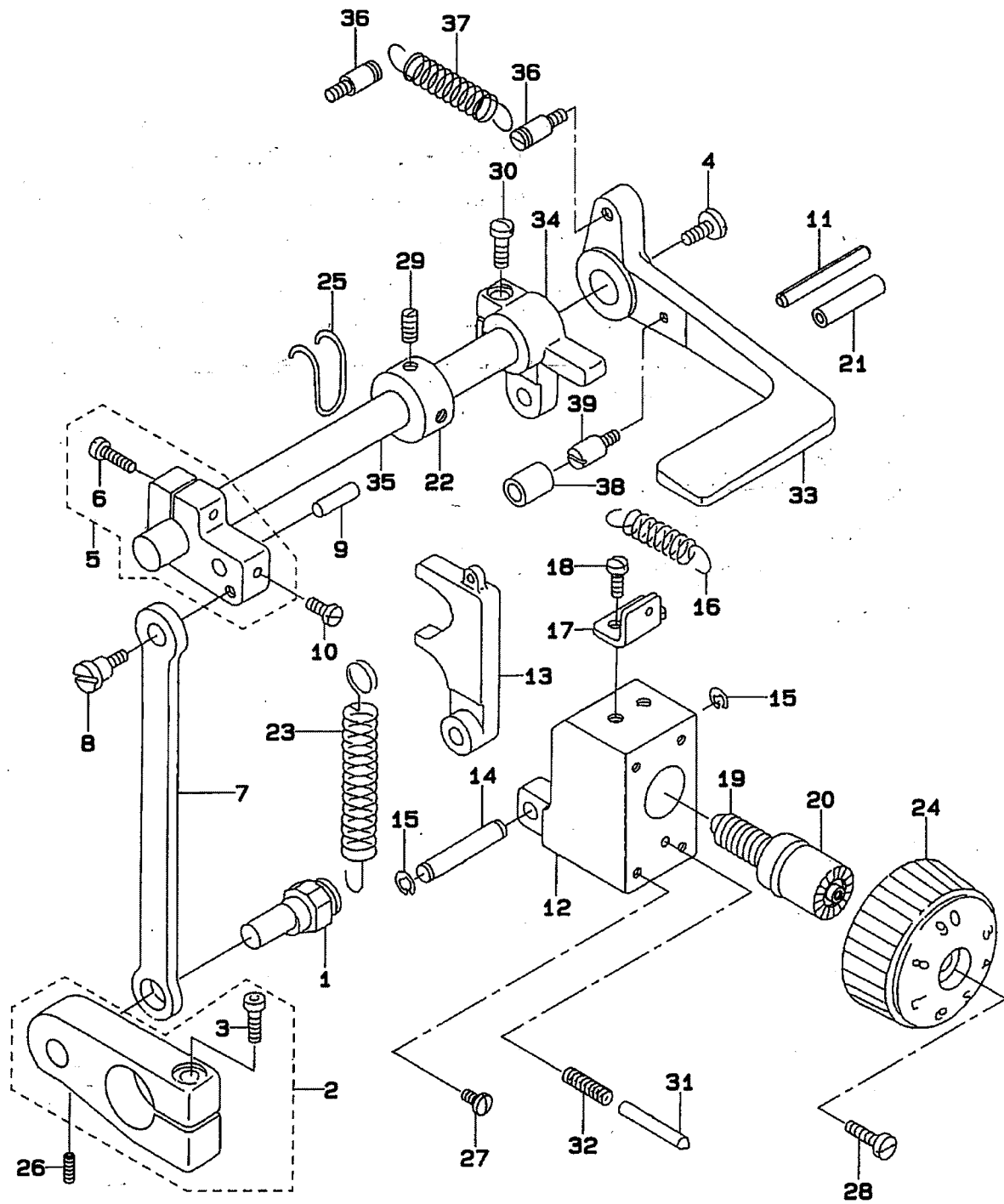
REF.NO	NOTE	PART NO.	DESCRIPTION	ヒンメイ	Qty
1		107-08105	NEEDLE ROD	ハリホウ	1
2		107-08204	NEEDLE BAR THREAD GUIDE	ハリホウイトカケ	1
3		SS-8080410-TP	SCREW 1/8-44 L=3.5	トメネジ 1/8-44 L=3.5	1
4		107-08469	NEEDLE ROD ROCKING BASE SET	ハリホウヨウトウタノイ(セツト)	1
5		107-08808	THRUST COLLAR	スラストカラー	2
6		SS-7111810-TP	SCREW 11/64-40 L=18	マルヒラネジ 11/64-40 L=18	2
7		107-08907	ROCKING SHAFT METAL	ヨウトウシクメタル	1
8		MC-3210012-00	NEEDLE 134-35 #120	ハリ 134-35 #120	1
9		107-09152	NEEDLE ROD ROCKING LINK ASM.	ハリホウヨウトウカン(クミ)	1
10		SS-6152440-SP	SCREW 15/64-28 L=23.5	ヒラネジ 15/64-28 L=23.5	(1)
11		107-09202	NEEDLE ROD LINK PIN	ハリホウヨウトウリンクピン	2
12		RE-0600000-KO	E-SHAPED SNAP RING (6MM)	Eカタメワ 6	4
13		107-09350	FEED ARM ASM.	ハリオケリウチ(クミ)	1
14		SS-7151610-SP	SCREW 15/64-28 L=16	マルヒラネジ 15/64-28 L=16	(1)
15		107-09400	NEEDLE ROD ROCKING LINK	ハリホウヨウトウリンク	1
16		107-08501	ROLLER GUIDE BASE	コロアンナイタノイ	1
17		SM-6041012-TP	SCREW M4X0.7 L=10	ヒラコネジ M4X0.7 L=10	2
18		107-09608	ROCKING SHAFT METAL	ウツオケリシクメタル	1
19		SS-8120740-SP	SCREW 3/16-28 L=7	トメネジ 3/16-28 L=7	1
20		107-33806	SWING STAND FELT. LOWER	ヨウトウタノイフェルト(シタ)	1
21		SM-1040801-SC	SCREW M4X0.7 L=8	チラコネジ M4X0.7 L=8	1
22		WP-0450000-SD	WASHER 4.5X8X0.5	ヒラサカネ 4.5X8X0.5	1
23		CQ-2020000-00	OIL WICK	エシシ	0.2
24		CQ-2020000-00	OIL WICK	エシシ	0.2

4. UPPER FEED MECHANISM COMPONENTS
 上送り関係



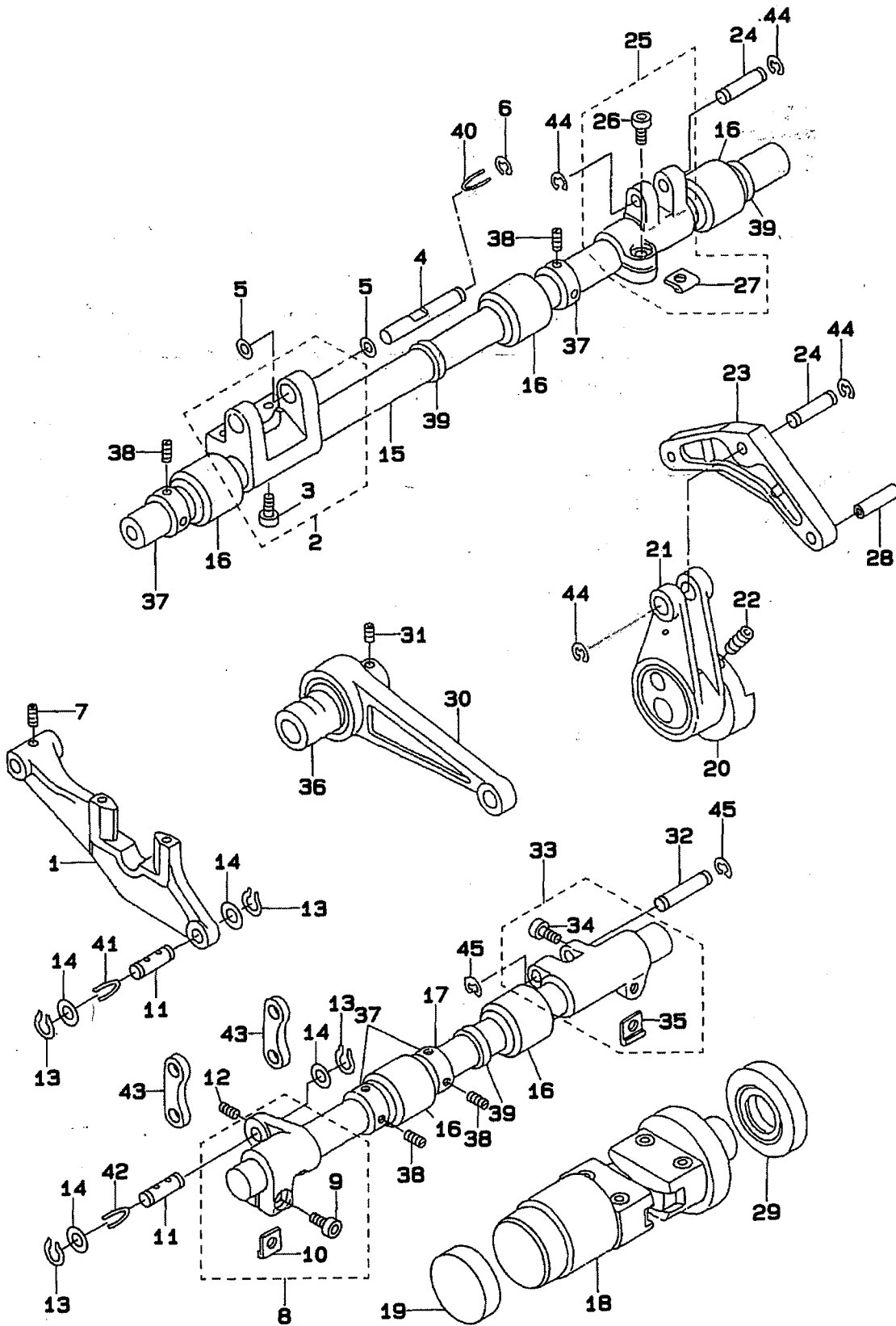
REF. NO	NOTE	PART NO.	DESCRIPTION	品名	QTY
1		107-09707	UPPER FEED SHAFT	ウツクワシク	1
2		CS-1501011-TH	THRUST COLLAR	スラストワ	2
3		SS-8660410-SP	SCREW 1/4-40 L= 4.2	トメネジ 1/4-40 L=4.2	4
4		107-09806	CONNECTION LINK	レンケツリンク	1
5		107-09905	TRIANGLE LEVER SHAFT	サンカクテコシク	1
6		SS-7080510-TP	SCREW 1/8-44 L=4.5	マムヒラネジ 1/8-44 L=4.5	1
7		107-09905	TRIANGLE LEVER SHAFT	サンカクテコシク	3
8		107-10804	TRIANGLE LEVER SHAFT STOPPER	サンカクテコシク トメ	3
9		107-10002	TRIANGLE LEVER	サンカクテコ	1
10		107-10101	ROCKING LINK	ヨウトウカリンク	2
11		SS-7080510-TP	SCREW 1/8-44 L=4.5	マムヒラネジ 1/8-44 L=4.5	2
12		107-10200	PRESSER ROD SQUARE BLOCK	オチエホウカイトカクゴマ	1
13		RE-0400000-KO	E-SHAPED SNAP RING (4MM)	Eカクタメリ 4	1
14		107-10309	PRESSER ROD GUIDE SHAFT	オチエホウカイトシク	1
15		107-10408	PRESSER ROD GUIDE	オチエホウカイト	1
16		SS-6121050-SP	SCREW 3/16-28 L= 9.5	ヒラネジ 3/16-28 L=9.5	2
17		107-10804	TRIANGLE LEVER SHAFT STOPPER	サンカクテコシク トメ	1
18		107-10507	PRESSER ROD LOWER METAL	オチエホウシタメタル	1
19		107-10606	PRESSER ROD	オチエホウ	1
20		107-10705	UPPER FEED ROD	ウツクワシホウ	1
21		107-11000	PRESSER ROD SHAFT	オチエホウシク	1
22		RC-0560711-KP	RETAINING RING	Cカクタメリ	2
23		107-11117	PRESSER BAR GUIDE ARM	オチエホウカイトウチ	1
24		SS-8120740-SP	SCREW 3/16-28 L=7	トメネジ 3/16-28 L=7	1
25		107-09608	ROCKING SHAFT METAL	ウツクワシクマメタル	1
26		107-13766	ECCENTRIC ROD (SET)	ウツクワシクカムロウト (セット)	1
27		SS-8660810-TP	SCREW 1/4-40 L=8	トメネジ 1/4-40 L=8	(2)
28		107-43409	ALTERNATE UPPER AND LOWER DIAL	コウゴシヨウケタイヤル	1
29		110-07101	HINGE SCREW	ヒチアケ ヨコホウネジ	1
30		107-14509	CONNECTION LINK B	レンケツリンクB	2
31		107-13808	CONNECTION LINK PIN B	レンケツリンクピンB	1
32		107-14608	CONNECTION LINK B SUPPORT PIN	レンケツリンクBシジピン	2
33		107-13907	UPPER FEED CAM	ウツクワシク	1
34		SM-6061602-TP	SCREW M6 L=16	ロウカクアナホルト	1
35		107-14004	CONNECTION LINK A	レンケツリンクA	1
36		107-14103	CONNECTION LINK PIN A	レンケツリンクピンA	1
37		107-14202	VERTICAL CHANGE BELT	コウゴシヨウケハンカンタイ	1
38		107-51303	CHANGE BELT SUPPORT PIN	コウゴシヨウケハンカンタイシジピン	1
39		SM-8050602-TP	SCREW M5 L=6	トメネジ M5X0.8 L=6	3
40		SM-8050502-TP	SCREW M5 L=5	トメネジ	1
41		SM-8050602-TP	SCREW M5 L=6	トメネジ M5X0.8 L=6	2
42		107-14400	VERTICAL STOPPER PLATE	コウゴシヨウケストッププレート	1
43		SM-6050802-TP	SCREW M5X0.8 L=8	ロウカクアナホルト M5X0.7 L=8	1
44		107-14301	VERTICAL CHANGE BELT SHAFT	コウゴシヨウケハンカンタイシク	1
45		107-08907	ROCKING SHAFT METAL	ヨウトウカシクメタル	2
46		CS-1501011-TH	THRUST COLLAR	スラストワ	1
47		SS-8660410-SP	SCREW 1/4-40 L= 4.2	トメネジ 1/4-40 L=4.2	2
48		107-14806	VERTICAL STOPPER PLATE	コウゴシヨウケストッププレート	1
49		SS-6121010-SP	SCREW 3/16-28 L=10	ヒラネジ 3/16-28 L=10	2
50		107-14905	VERTICAL SHAFT SPRING RACK	コウゴシヨウケシクハネカク	1
51		SS-7120710-SP	SCREW 3/16-28 L=7	マムヒラネジ 3/16-28 L=7	1
52		107-15001	VERTICAL ADJUSTING CAM	コウゴシヨウケチヨウセツカム	1
53		SS-6110630-TP	SCREW 11/64-40 L=6	ヒラネジ 11/64-40 L=6	1
54		107-15258	VERTICAL ADJUSTING ARM ASM.	コウゴシヨウケチヨウセツウチ (クミ)	1
55		SM-6051402-TP	SCREW M5X0.8 L=14	ロウカクアナホルト	(1)
56		107-11406	SPACER B	スペーサB	(1)
57		107-15704	VERTICAL DIAL PIN	コウゴシヨウケタイヤルピン	1
58		B1526-527-00G	SPRING	オチエアシ ハネ	1
59		107-16504	VERTICAL SHAFT SPRING	コウゴシヨウケシクハネ	1
60		CQ-2020000-00	OIL WICK	エジン	0.3
61		CQ-2020000-00	OIL WICK	エジン	0.3
62		101-09809	THRUST WASHER, B	カムシクワシメタル スラストワ B	1
63		B3416-552-000	CONNECTING ROD HINGE SCREW	ヒチアケ ヨコホウネジ	1
64		RE-0500000-KO	E-RING	Eカクタメリ 5	1
65		107-13501	SPRING HOOK	コウゴシヨウケシクハネカク	2
66		SS-8120740-SP	SCREW 3/16-28 L=7	トメネジ 3/16-28 L=7	1
67		RC-0740811-KP	C-RING	Cカクタメリ 8	2
68		107-08907	ROCKING SHAFT METAL	ヨウトウカシクメタル	1
69		107-10903	SPACER A	スペーサA	1
70		107-39506	GUIDE SPRING	ウツクワシクシヨウケイトハネ	1
71		CQ-2020000-00	OIL WICK	エジン	0.2
72		CQ-2020000-00	OIL WICK	エジン	0.2
73		CQ-2020000-00	OIL WICK	エジン	0.2
74		CQ-2520000-00	OIL WICK	エジン	0.1
75		CQ-2520000-00	OIL WICK	エジン	0.1
76		CQ-2520000-00	OIL WICK	エジン	0.1
77		CQ-2520000-00	OIL WICK	エジン	0.1
78		CQ-2520000-00	OIL WICK	エジン	0.1
79		CQ-2520000-00	OIL WICK	エジン	0.1

5. FEED ADJUSTMENT & REVERSE FEED MECHANISM COMPONENTS
 送り調節・逆送り関係



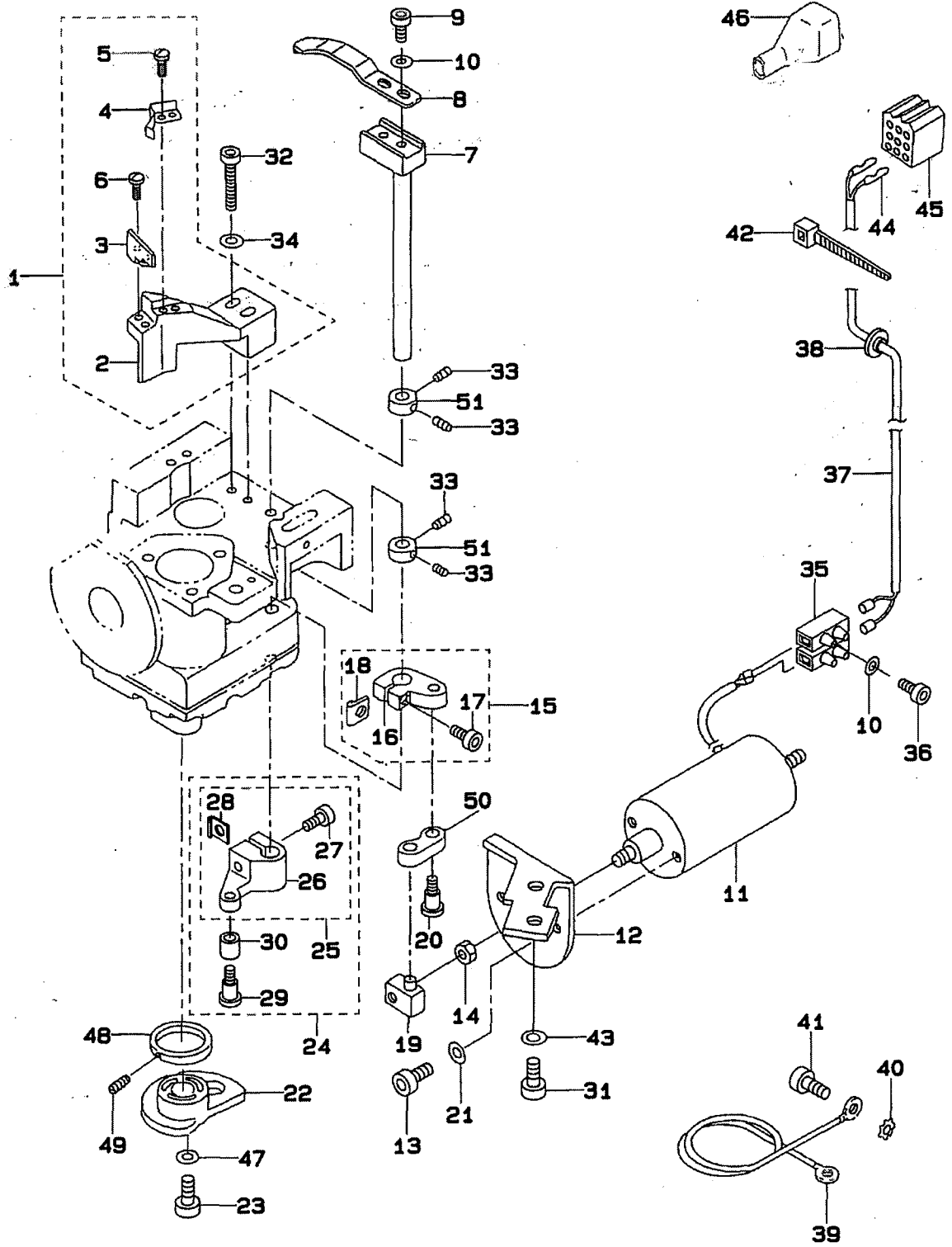
REF.NO	NOTE	PART NO.	DESCRIPTION	ヒ ン メ イ	Qty
1		107-20209	ADJUSTING CHANGE PIN	オクリチョウセツハンシツピン	1
2		107-20357	ADJUSTING CHANGE ARM ASM.	オクリチョウセツハンカンウデ (クミ)	1
3		SM-6062502-TP	SCREW M6 L=25	ロウカクアチホット M6 L=25	(1)
4		SS-7620750-SP	SCREW 3/16-32 L= 6.5	マルヒラネジ 3/16-32 L=6.5	1
5		107-20555	ADJUSTING ARM ASM.	オクリチョウセツウデ (クミ)	1
6		SS-7121610-SP	SCREW 3/16-28 L=15.5	マルヒラネジ 3/16-28 L=15.5	(1)
7		107-20407	ADJUSTING CONNECTION RING	オクリチョウセツレンケツカン	1
8		107-25307	ADJUSTING CONNECTION RING PIN	オクリチョウセツレンケツカンピン	1
9		107-21504	FEED ADJUSTING PIN	オクリチョウセツピン	1
10		SS-7110810-SP	SCREW 11/64-40 L= 8.0	マルヒラネジ 11/64-40 L=8	1
11		PS-0400322-KP	SPRING PIN 4.0X32	スプリングピン 4.0X32	1
12		107-20704	ADJUSTING BASE	オクリチョウセツタイ	1
13		107-20605	ADJUSTING BELT	オクリチョウセツタイ	1
14		107-20803	REGULATION STAND FULCRUM AXIS	オクリチョウセツタイシツツク	1
15		RE-0400000-KO	E-SHAPED SNAP RING (4MM)	Eカクタメワ 4	2
16		107-21306	CHANGE SPRING	チョウセツタイハンカンハネ	1
17		107-21702	ADJUSTING SPRING RACK	オクリチョウセツハネカケ	1
18		SS-7110710-SP	SCREW 11/64-40 L=7	マルヒラネジ 11/64-40 L=7	2
19		107-21009	ADJUSTING DIAL SCREW	オクリチョウセツダイヤルネジ	1
20		RO-1182401-00	O-RING	Oリング	1
21		BT-0600402-EA	OIL TUBE	チューブ	0.1
22		CS-1201011-SH	THRUST COLLAR D=12 W=10	スラストウケ D=12 W=10	1
23		107-22007	PULLING SPRING	オクリチョウセツタイヒッカリハネ	1
24		107-44308	ADJUSTMENT DIAL	オクリチョウセツダイヤル	1
25		107-33509	SPRING RACK HOOK	ヒッカリハネカケフック	1
26		SM-8060602-TP	SCREW MGX6	トメネジ M6 L=6	1
27		SS-7110910-SP	SCREW 11/64-40 L=8.5	マルヒラネジ 11/64-40 L=8.5	4
28		SS-6121860-SP	SCREW	ヒラネジ	1
29		SS-8660610-TP	SCREW 1/4-40 L=6	トメネジ 1/4-40 L=6	2
30		SS-7121610-SP	SCREW 3/16-28 L=15.5	マルヒラネジ 3/16-28 L=15.5	1
31		107-18401	DIAL PIN	オクリダイヤルピン	1
32		B1148-141-H00	SPRING	オクリ チョウセツ ピン ハネ	1
33		107-43805	BACKWARD STITCH LEVER	キヤクオクリレハ	1
34		107-21207	BACKWARD FEED CONNECTION ARM	キヤクオクリレンケツウデ	1
35		107-21900	BACKWARD FEED LEVER SHAFT	キヤクオクリレハシャフト	1
36		101-20004	SPRING SUSPENSION	キヤクオクリレハハネカケ	2
37		D2515-232-D00	TORSION SPRING	イタカム ヒツパリティ カイシハネ	1
38		101-19907	CUSHION	キヤクオクリレハゴムワ	1
39		B1114-280-000	PIN	ピン	1

6. LOWER FEED MECHANISM COMPONENTS
 下送り関係



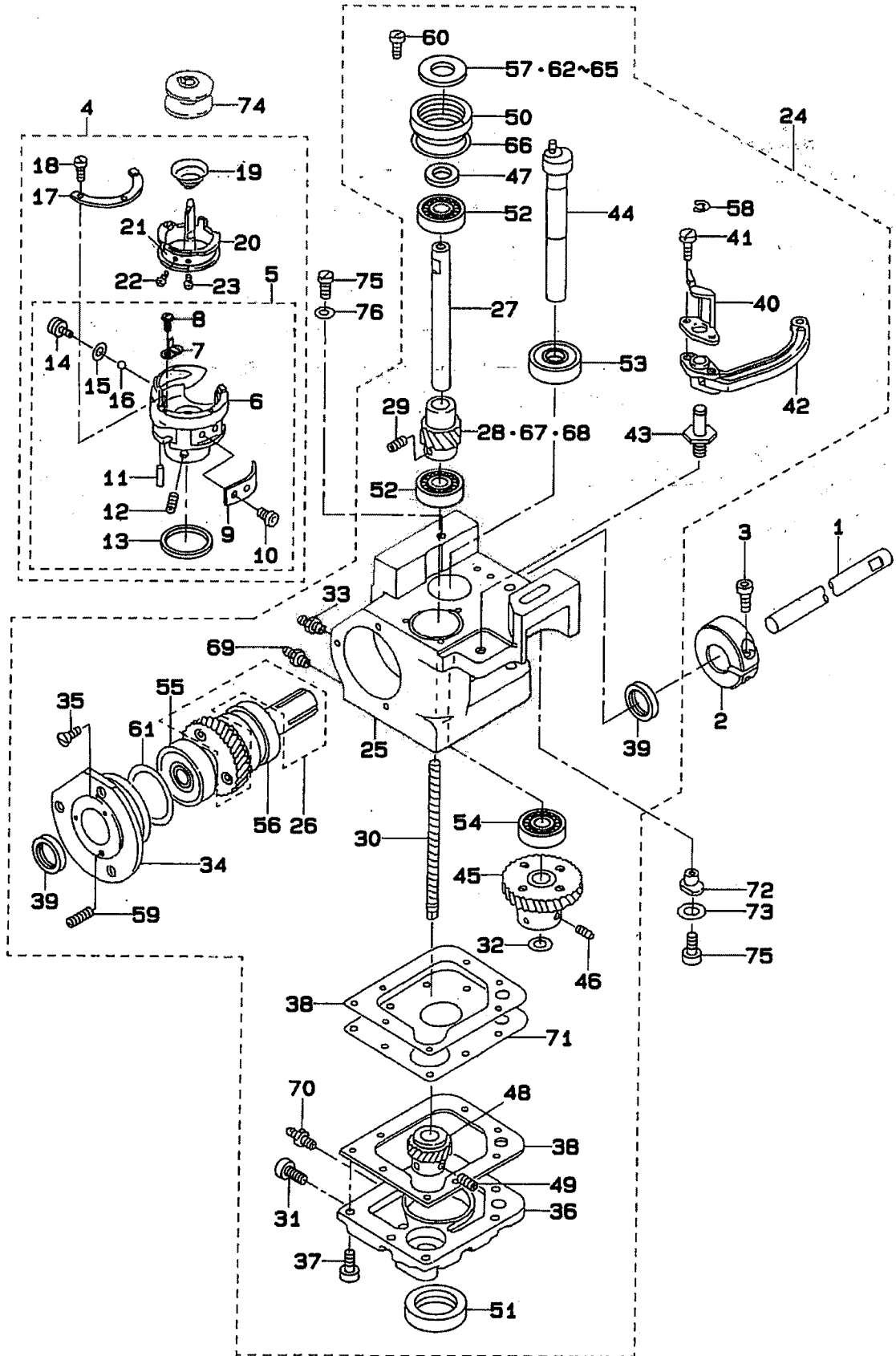
REF. NO	NOTE	PART NO.	DESCRIPTION	ヒソメイ	Qty
1		107-17502	FEED BASE	オクリタ ^イ	1
2		107-17668	FEED BASE ARM ASM.	スイハイオクリタ ^{イウテ} (セツト)	1
3		SM-6061602-TP	SCREW M6 L=16	ロツカクアナホ ^{ルト}	(2)
4		107-17809	FEED BASE SHAFT	スイハイオクリタ ^イ シ ^ク	1
5		107-46709	WASHER	オクリタ ^イ スラストサ ^{カネ}	2
6		RE-0500000-KO	E-RING	Eカ ^{タメワ} 5	1
7		SS-8110422-TP	SCREW 11/64-40 L=4	トメネジ ^ク 11/64-40 L=4	1
8		107-18658	VERTICAL FEED ARM ASM.	ジ ^ク ヨウケ ^ク オクリウテ ^ク (クミ)	1
9		SS-6151412-TP	SCREW 15/64-28 L=14	ロツカクアナホ ^{ルト} 15/64-28	(1)
10		107-10903	SPACER A	ス ^ハ ク ^サ A	(1)
11		107-18906	VERTICAL FEED LINK SHAFT	ジ ^ク ヨウケ ^ク オクリリンク ^ク	2
12		SM-8030402-TP	SCREW M3X0.5 L=4	トメネジ ^ク	1
13		RC-0650811-KP	RETAINING RING	Cカ ^{タメワ}	4
14		WP-0740516-SP	WASHER 7.4X11.8X0.5	ヒラサ ^{カネ} 7.4X11.8X0.5	4
15		107-17908	HORIZONTAL FEED SHAFT	スイハイオクリジ ^ク	1
16		107-18203	FEED SHAFT FRONT METAL	スイハイオクリジ ^ク マ ^イ メ ^{タル}	5
17		107-18807	VERTICAL FEED SHAFT	ジ ^ク ヨウケ ^ク オクリジ ^ク	1
18		107-19052	FEED CHANGE BELT ASM.	オクリハンカンタイ ^{クミ}	1
19		107-19706	CHANGE BELT OIL SEAL A	ハンカンタイオイルシールA	1
20		107-19219	HORIZONTAL FEED CAM	スイハイオクリカム	1
21		107-19672	HORIZONTAL FEED ROD ASM.	スイハイオクリロツト ^{クミ}	1
22		SS-8661012-TP	SCREW	トメネジ ^ク	2
23		107-19300	BELL CRANK	ベルクランク	1
24		107-18005	FEED ARM SHAFT	オクリウテ ^ク ジ ^ク	2
25		107-18153	FEED SHAFT ARM ASM.	オクリジ ^ク クウテ ^ク (クミ)	1
26		SM-6061202-TP	SCREW M6 L=12	ロツカクアナホ ^{ルト} M6 L=12	(1)
27		107-10903	SPACER A	ス ^ハ ク ^サ A	(1)
28		107-19508	ADJUSTING BLOCK SHAFT	オクリチョウセツカクコ ^{マシ} ク	1
29		107-19805	CHANGE BELT OIL SEAL B	ハンカンタイオイルシールB	1
30		107-19979	VERTICAL FEED ROD ASM.	ジ ^ク ヨウケ ^ク オクリロツト ^{クミ}	1
31		SM-8060552-TP	SCREW M6 L=5	トメネジ ^ク	2
32		107-18005	FEED ARM SHAFT	オクリウテ ^ク ジ ^ク	1
33		107-18153	FEED SHAFT ARM ASM.	オクリジ ^ク クウテ ^ク (クミ)	1
34		SM-6061202-TP	SCREW M6 L=12	ロツカクアナホ ^{ルト} M6 L=12	(1)
35		107-10903	SPACER A	ス ^ハ ク ^サ A	(1)
36		107-20019	VERTICAL FEED CAM	ジ ^ク ヨウケ ^ク オクリカム	1
37		CS-1501011-TH	THRUST COLLAR	スラストウケ	4
38		SS-8660410-SP	SCREW 1/4-40 L= 4.2	トメネジ ^ク 1/4-40 L=4.2	8
39		137-07500	OIL SEAL	ウワジ ^ク マ ^イ メ ^{タル} オイルシール	3
40		CQ-2520000-00	OIL WICK	エジソ	0.1
41		CQ-2520000-00	OIL WICK	エジソ	0.1
42		CQ-2520000-00	OIL WICK	エジソ	0.1
43		107-18500	VERTICAL LINK	オクリタ ^イ ジ ^ク ヨウケ ^ク リンク	2
44		RE-0500000-KO	E-RING	Eカ ^{タメワ} 5	4
45		RE-0500000-KO	E-RING	Eカ ^{タメワ} 5	2

7. THREAD TRIMMER COMPONENTS
糸切り関係



REF.NO	NOTE	PART NO.	DESCRIPTION	ヒンメイ	Qty
1		107-26552	FIXED KNIFE BASE ASM.	コテイメスタイ クミ	1
2		107-26503	FIXED KNIFE BASE	コテイメスタイ	(1)
3		107-26404	FIXED KNIFE	コテイメス	(1)
4		107-26909	CLAMP SPRING	クランプハネ	(1)
5		SS-7060610-SP	SCREW 3/32-56 L= 5.5	マルヒラネジ 3/32-56 L=5.5	(2)
6		SS-7060610-SP	SCREW 3/32-56 L= 5.5	マルヒラネジ 3/32-56 L=5.5	(2)
7		107-26800	MOVING KNIFE SHAFT	トウメスシク	1
8		107-26305	MOVING KNIFE	トウメス	1
9		SM-6030802-TP	SCREW M3X0.5 L=8	ロツカクアナホルト M3X0.5 L=8	2
10		WP-0320501-SC	WASHER M3	ヒラサカネ 3.2X7X0.5	3
11		107-27501	THREAD CUTTING SOLENOID	イトキリソレノイド	1
12		107-27600	MAGNET FITTING BASE	イトキリマクネットトリツケタイ	1
13		SM-6040802-TP	SCREW M4X0.7 L=8	ロツカクアナホルト	2
14		NM-6050003-SC	NUT M5X0.8	ロツカクナット M5X0.8 3シュ	1
15		107-27857	DRIVING ARM B ASM.	トウメススクトウデB(クミ)	1
16		107-27808	DRIVING ARM B	トウメススクトウデB	(1)
17		SM-6041012-TP	SCREW M4X0.7 L=10	ヒラコネジ M4X0.7 L=10	(1)
18		107-11505	SPACER C	スパーサC	(1)
19		107-27402	THREAD CUTTER SOLENOID ARM	イトキリソレノイドウデ	1
20		SD-0500481-TP	HINGE SCREW D= 5 H= 4.8	タソネジ D=5 H=4.8	1
21		WP-0450000-SD	WASHER 4.5X8X0.5	ヒラサカネ 4.5X8X0.5	2
22		107-27709	THREAD CUTTING CAM	イトキリカム	1
23		SM-6041202-TP	SCREW M4X0.7 L=12	ロツカクアナホルト	3
24		107-28160	DRIVING ARM A COMPL.	トウメススクトウデA(ケツゴウ)	1
25		107-28152	DRIVING ARM A ASM.	トウメススクトウデA(クミ)	(1)
26		107-28103	DRIVING ARM A	トウメススクトウデA	(1)
27		SM-6051402-TP	SCREW M5X0.8 L=14	ロツカクアナホルト	(1)
28		107-11406	SPACER B	スパーサB	(1)
29		SD-0500721-SP	HINGE SCREW D= 5 H= 7.2	タソネジ D=5 H=7.2	(1)
30		B3031-141-H00	CONNECTING STUD	タキカイトゴロ	(1)
31		SM-6051202-TP	SCREW M5X0.8 L=12	ロツカクアナホルト M5X0.8 L=12	2
32		SM-6052502-TP	SCREW M5X0.8 L=25	ロツカクアナホルト	2
33		SS-8110422-TP	SCREW 11/64-40 L=4	トメネジ 11/64-40 L=4	4
34		WP-0520656-SA	WASHER 5.2X9.5X0.6	ヒラサカネ 5.2X9.5X0.6	2
35		107-28301	TERMINAL BASE	タソツタイ	1
36		SM-6031202-TP	SCREW M3X0.5 L=12	ロツカクアナホルト	1
37		HW-5001400-00	2-C CABLE	キヤブタイヤコト 0.18X12X2	1.5
38		107-32204	CORD BUSH	コートブッシュ	1
39		107-41759	GROUND WIRE ASM.	クランドセンクミ	1
40		WT-0530002-KS	TOOTHED WASHER	ハツキサカネ A5.3	1
41		SS-6111140-SP	SCREW 11/64-40 L=11	ヒラネジ 11/64-40 L=11	1
42		EA-9500B02-00	CABLE BAND 150	ケツソクバンド 150	1
43		WP-0531001-SC	WASHER	ヒラサカネ ミカキマル M5	2
44		D6043-555-B00	PIN TERMINAL, MALE	ピン ターミナル オス	2
45		D6028-555-B0A	9-POLE PLUG, WHITE	9P ナイロソプラク シロ	1
46		GTS-01037000	CONNECTOR COVER	コネクタカバー	1
47		WP-0450000-SD	WASHER 4.5X8X0.5	ヒラサカネ 4.5X8X0.5	3
48		107-45701	SCALE PLATE	イトキリカムメモリヤ	1
49		SS-8110310-SP	SCREW 11/64-40 L= 2.8	トメネジ 11/64-40 L=2.8	2
50		107-27907	DRIVING LINK B	トウメススクトウリンクB	1
51		CS-0790731-SH	THRUST COLLAR	スラストウケ	2

8. HOOK DRIVING SHAFT & HOOK COMPONENTS
 下軸・釜関係

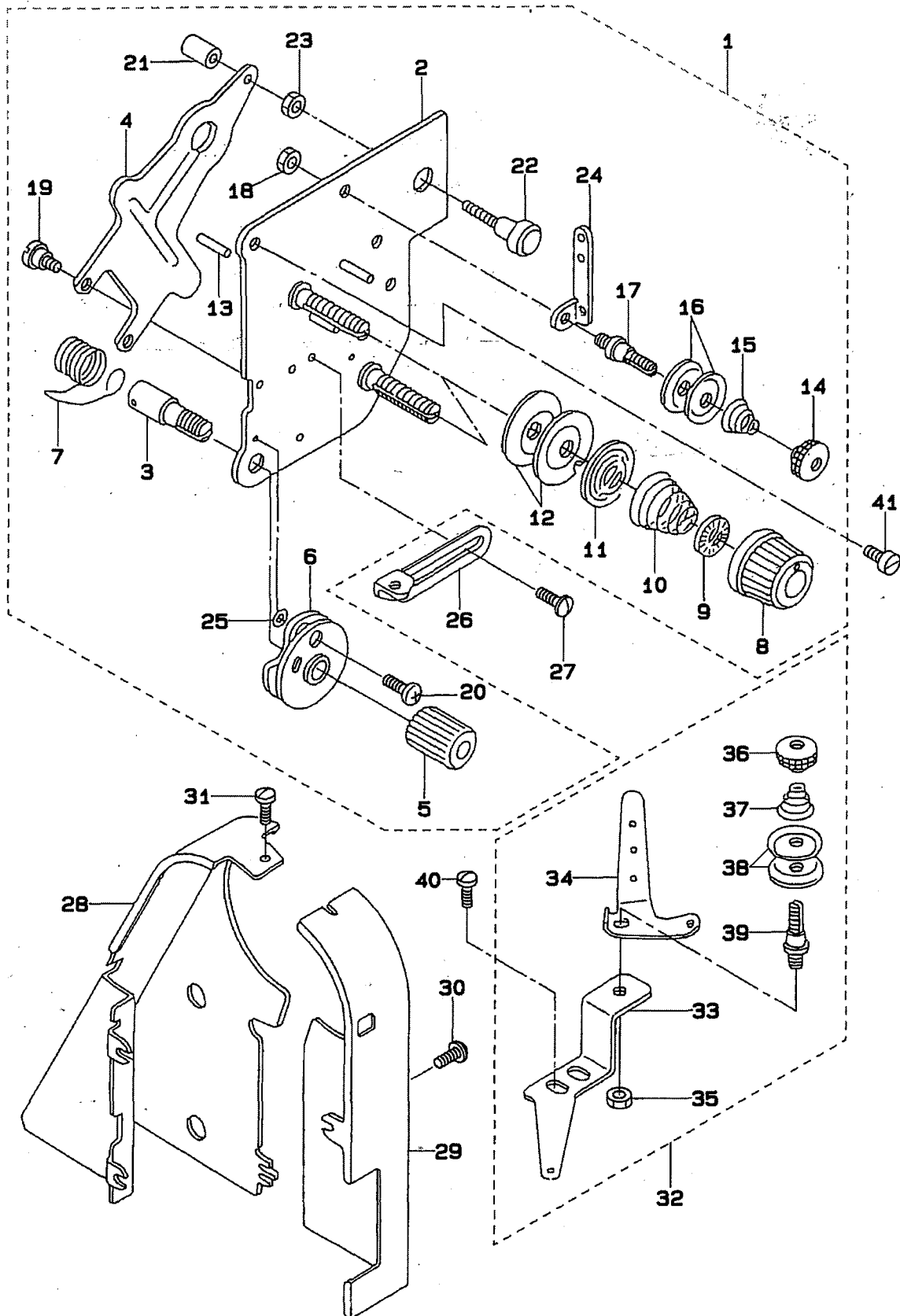


REF. NO	NOTE	PART NO.	DESCRIPTION	品名	QTY
1		107-22403	LOWER SHAFT B	シタジ ^ク B	1
2		107-24607	SET COLLAR	シタジ ^ク セツトカラ	1
3		SM-6051402-TP	SCREW M5X0.8 L=14	ロツカクアナホ ^ク M5	1
4		107-22551	HOOK ASM.	カマ ^ク クミ	1
5		107-52459	OUTER HOOK ASM.	ソトカ ^ク マケミ	(1)
6		107-52400	OUTER HOOK	ソトカ ^ク マ	(1)
7		107-52202	OIL CAP	アブ ^ク シツカ	(1)
8		107-52301	OIL CAP SETSCREW	アブ ^ク シツカトメネジ ^ク	(1)
9		107-23005	NEEDLE HOLDER	ハリウケ	(1)
10		107-23203	NEEDLE HOLDER SETSCREW	ハリウケ トメネジ ^ク	(2)
11		107-28509	FILTER	エリヨウチヨウセツツイルター	(1)
12		SM-8050602-TP	SCREW M5 L=6	トメネジ ^ク M5X0.8 L=6	(2)
13		107-28608	RUBBER RING	キョウエリンク ^ク	(1)
14		107-22601	ADJUSTING SCREW	エリヨウチヨウセツツネジ ^ク	(1)
15		107-28707	RUBBER RING	エリヨウチヨウセツツネジ ^ク オリソク ^ク	(1)
16		107-28400	URETHAN BALL	ウレタンホ ^ク ール	(1)
17		107-22809	INNER HOOK PRESSER	ウチカ ^ク マオキ	(1)
18		107-23104	PRESSER SETSCREW	ウチカ ^ク マオキ トメネジ ^ク	(3)
19		107-23500	IDLING PREVENTION SPRING	クウテンホ ^ク ウシハ ^ク ネ	(1)
20		107-22700	INNER HOOK	ウチカ ^ク マ	(1)
21		107-22908	TENSION SPRING	シタイトチヨウシハ ^ク ネ	(1)
22		107-23302	ADJUSTING SCREW	シタイトチヨウシハ ^ク ネ チョウセツツネジ ^ク	(1)
23		107-23401	TENSION SPRING SETSCREW	シタイトチヨウシハ ^ク ネ トメネジ ^ク	(1)
24		107-24557	HOOK SHAFT BASE ASM.	カマジ ^ク クマ ^ク イ(クミ)	1
25		107-24508	HOOK SHAFT BASE RIGHT	イトネリカマジ ^ク クマ ^ク イ(ミキ)	(1)
26		107-22353	LOWER SHAFT A ASM.	シボジ ^ク クA(クミ)	(1)
27		107-23708	HOOK SHAFT	カマジ ^ク ク	(1)
28		107-23807	SCREW GEAR	カマジ ^ク クネジ ^ク ハク ^ク ルマ	(1)
29		SM-8050502-TP	SCREW M5 L=5	トメネジ ^ク	(2)
30		107-23906	LUBRICATING SHAFT	キョウエシ ^ク ク	(1)
31		SM-4030601-SC	SCREW M3 X 6	ナハ ^ク コネジ ^ク M3X0.5 L=6	(1)
32		RO-0982401-00	RUBBER RING	オリソク ^ク	(1)
33		SQ-1110401-MZ	CONNECTING SCREW	チユーブ ^ク レンケツツネジ ^ク	(1)
34		107-24201	BEARING HOLDER	シタジ ^ク クハ ^ク アリソク ^ク ホルター	(1)
35		SS-1110804-SP	SCREW 11/64-40 L=8	シラネジ ^ク 11/64-40 L=8	(3)
36		107-24300	HOOK SHAFT LOWER PLATE	カマジ ^ク クマ ^ク イソシタ	(1)
37		SM-6040802-TP	SCREW M4X0.7 L=8	ロツカクアナホ ^ク M4	(9)
38		107-24409	HOOK SHAFT BOTTOM PACKING	カマジ ^ク クマ ^ク イソシタ ^ク ホツキン	(2)
39		107-24805	OIL SEAL	シタジ ^ク クオイルシール	(2)
40		107-25000	OPENER	オーブ ^ク ナー	(1)
41		SS-6080610-TP	SCREW 1/8-44 L=6	ヒラネジ ^ク 1/8-44 L=6	(2)
42		107-25158	OPENER ARM COMPL.	オーブ ^ク ナーウチ ^ク (ケツコウ)	(1)
43		107-25505	OPENER ARM SHAFT B	オーブ ^ク ナーウチ ^ク シ ^ク ク	(1)
44		107-25604	OPENER SHAFT	オーブ ^ク ナーシ ^ク ク	(1)
45		107-25752	OPENER SHAFT SCREW GEAR ASM.	オーブ ^ク ナーシ ^ク クネジ ^ク ハク ^ク ルマ ケツコウ	(1)
46		SM-8050502-TP	SCREW M5 L=5	トメネジ ^ク	(2)
47		107-24706	BEARING SPACER	カマジ ^ク クハ ^ク アリソク ^ク ス ^ク ール	(1)
48		107-25901	OPENER HOOK SHAFT SCREW GEAR	オーブ ^ク ナーカマジ ^ク クネジ ^ク ハク ^ク ルマ	(1)
49		SM-8050502-TP	SCREW M5 L=5	トメネジ ^ク	(2)
50		107-26008	BEARING COLLAR	カマジ ^ク クハ ^ク アリソク ^ク カラ	(1)
51		107-26107	OIL SEAL	オーブ ^ク ナーシ ^ク クオイルシール	(1)
52		B1215-804-000	BALL BEARING D	シエツ ^ク クホ ^ク ールハ ^ク アリソク ^ク D	(2)
53		SB-1100009-00	BEARING	ゴロカ ^ク リシ ^ク クウケ	(1)
54		SB-1100010-00	BEARING	ゴロカ ^ク リシ ^ク クウケ	(1)
55		SB-1150004-00	RADIAL BEARING	ラジ ^ク アルシ ^ク クウケ	(1)
56		SB-1150009-00	BEARING	ゴロカ ^ク リシ ^ク クウケ	(2)
57	#01	101-11201	THRUST WASHER, F	カマジ ^ク クウワメタル スラストイタ 1.4	(1)
58		RE-0400000-KO	E-SHAPED SNAP RING (4MM)	Eカ ^ク シタメツ 4	(1)
59		SS-8080610-SP	SCREW 1/8-44 L=5.5	トメネジ ^ク 1/8-44 L=5.5	(3)
60		SS-6111140-SP	SCREW 11/64-40 L=11	ヒラネジ ^ク 11/64-40 L=11	(3)
61		RO-3573501-00	O-RING	オリソク ^ク	(1)
62	#01	101-12605	THRUST WASHER 1.7	カマジ ^ク クウワメタル スラストイタ 1.7	(1)
63	#01	101-12704	THRUST WASHER 1.8	カマジ ^ク クウワメタル スラストイタ 1.8	(1)
64	#01	101-09809	THRUST WASHER, B	カマジ ^ク クウワメタル スラストイタ B	(1)
65	#01	101-12506	THRUST WASHER 1.6	カマジ ^ク クウワメタル スラストイタ 1.6	(1)
66		107-26602	PACKING	カマジ ^ク クハ ^ク アリソク ^ク クハ ^ク ホツキン	(1)
67	#01	107-39308	HOOK SHAFT SCREW GEAR	カマジ ^ク クネジ ^ク ハク ^ク ルマ	(1)
68	#01	107-39407	HOOK SHAFT SCREW GEAR	カマジ ^ク クネジ ^ク ハク ^ク ルマ	(1)
69		SQ-1150451-MZ	CONNECTING SCREW	チユーブ ^ク レンケツツネジ ^ク	(1)
70		SQ-1110402-MZ	CONNECTING SCREW	チユーブ ^ク レンケツツネジ ^ク	(1)
71		107-26701	PACKING PLATE	カマジ ^ク クマ ^ク イソシタ ^ク ホツキン	(1)
72		107-26206	ECCENTRICITY COLLAR	カマジ ^ク クマ ^ク イソシタ ^ク ホツキン	1
73		WP-0651056-SH	WASHER 6.5X11X1	ヒラチ ^ク カ ^ク ネ 6.5X11X1	1
74		107-23609	BOBBIN	ホ ^ク ビソ	1
75		SM-6062002-TP	SCREW M6 L=20	ロツカクアナホ ^ク M6 L=20	2
76		WP-0621016-SH	WASHER	ヒラチ ^ク カ ^ク ネ	1

Note (注記) #01....SELECTIVE PARTS

選択部品

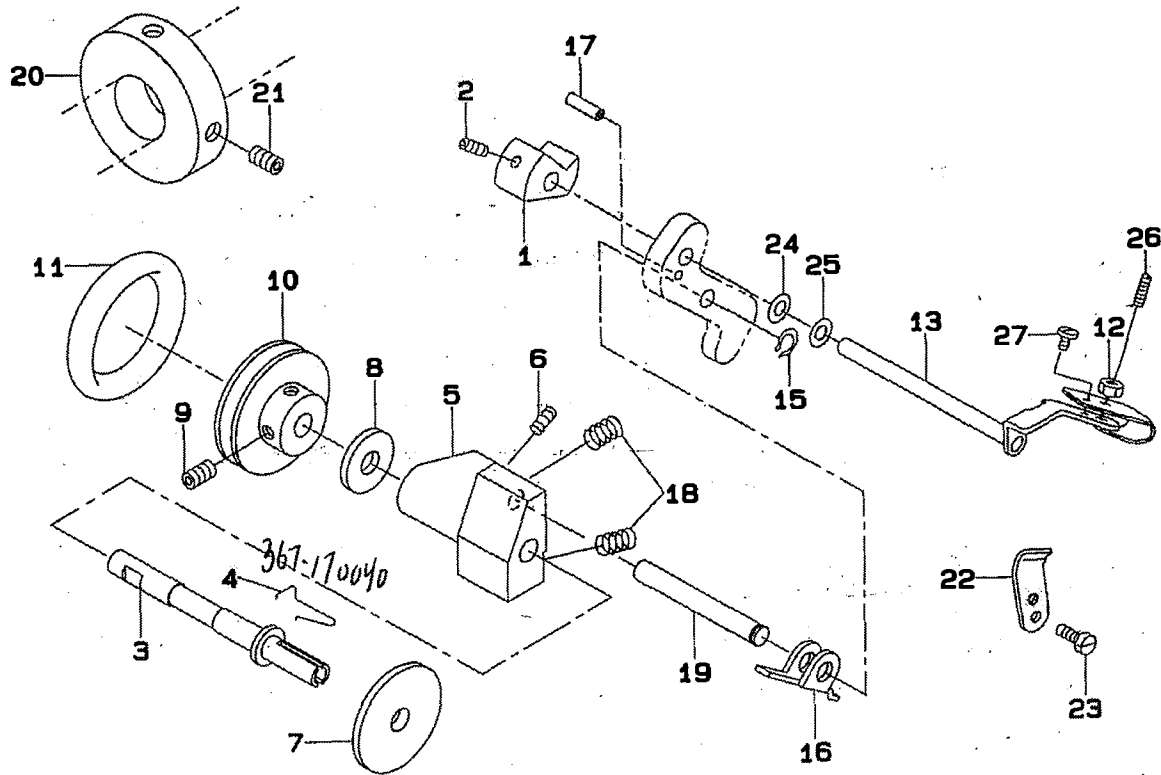
9. THREAD TENSION & BELT COVER COMPONENTS
糸調子・ベルトカバー関係



REF.NO	NOTE	PART NO.	DESCRIPTION	ヒンメイ	Qty
1		107-02561	THREAD TENSION ASM.	イトチヨウシ クミ	1
2		107-02553	THREAD TENSION JUNCTION	イトチヨウシタ ^{クミ} イイタ ^{クミ} クヨ ^ク	(1)
3		103-20109	SCREW STUD	イトトリハ ^ネ ネツ ^ク	(1)
4		107-02603	THREAD LOOSENING PLATE	イトエルメ ^イ	(1)
5		103-20208	THRED TENSION STUD NUT	イトトリハ ^ネ ネツ ^ク ナツト	(1)
6		107-41452	THREAD TAKE-UP GUIDE ASM.	イトトリハ ^ネ ネアンナイ(クミ)	(1)
7		107-02405	THREAD TAKE-UP SPRING	イトトリハ ^ネ	(1)
8		107-44704	THREAD TENSION NUT	イトチヨウシナツト	(2)
9		107-44803	ROTATION AND STOP	イトチヨウシカラカイテント ^メ	(2)
10		B3129-012-A00	TENSION SPRING	イトチヨ ^シ ハ ^ネ ネ A	(2)
11		107-44902	THREAD TENSION PLATE SUPPERSSI	イトチヨウシカラオサ ^イ	(2)
12		B3126-352-000	TENSION DISC	イトチヨ ^シ サラ	(4)
13		107-41601	THREAD LOOSEN PIN	イトエルメ ^ピ ン	(2)
14		B3216-047-000	BOBBIN WINDER TENSION NUT	イトチヨ ^シ ナツト	(1)
15		D3168-555-H0B	SPRING	タ ^イ 11 イトチヨウシハ ^ネ	(1)
16		107-41106	FIRST THREAD TENSION PLATE	タ ^イ イチイトチヨウシサラ	(2)
17		107-03304	FIRST THREAD TENSION BAR	タ ^イ イチイトチヨウシホ ^ウ	(1)
18		NS-6110310-SP	NUT 11/64-40	ロツカクナツト 11/64-40	(1)
19		SD-0470281-SP	HINGE SCREW D=4.7 H=2.8	タ ^ン ネツ ^ク D=4.7 H=2.8	(2)
20		107-41502	STOP SCREW	イトトリハ ^ネ ネアンナイカラトメネツ ^ク	(1)
21		107-02702	THREAD LOOSENING PIN	イトエルメオシ ^ピ ン	(1)
22		107-02801	THREAD LOOSENING SCREW	イトエルメオシ ^ネ ツ ^ク	(1)
23		NM-6040003-SC	NUT M4	ロツカクナツト M4X0.7 3 ^ツ メ	(1)
24		107-03205	FIRST THREAD TENSION GUIDE	タ ^イ イチイトチヨウシアンナイ	(1)
25		WP-0320501-SC	WASHER M3	ヒラサ ^カ ネ 3.2X7X0.5	(1)
26		107-03106	BALANCE THREAD GUIDE	テンヒ ^ン イトアンナイ	1
27		SS-5090420-SP	SCREW 9/64-40 L=3.5	トラスネツ ^ク 9/64-40 L=3.5	2
28		107-43508	BELT COVER, RIGHT	ハ ^ル トカハ ^カ (ミキ ^リ)	1
29		107-43607	BELT COVER, LEFT	ハ ^ル トカハ ^カ (ヒタ ^リ)	1
30		SS-5150510-SP	SCREW 15/64-28 L=5	トラスネツ ^ク 15/64-28 L=5	3
31		SS-7110510-SP	SCREW 11/64-40 L=5	マルヒラネツ ^ク 11/64-40 L= 5	1
32		107-04153	BOBBIN THREAD GUIDE PLATE ASM.	イトマキイトアンナイタ(クミ)	1
33		107-04104	BOBBIN THREAD GUIDE PLATE	イトマキイトアンナイタ	(1)
34		100-88003	THREAD GUIDE	タ ^イ イチ イトチヨウシホ ^ウ アンナイ	(1)
35		NS-6110310-SP	NUT 11/64-40	ロツカクナツト 11/64-40	(1)
36		B3216-047-000	BOBBIN WINDER TENSION NUT	イトチヨ ^シ ナツト	(1)
37		D3168-555-H0B	SPRING	タ ^イ 11 イトチヨウシハ ^ネ	(1)
38		B3214-047-000	BOBBIN WINDER TENSION DISC	イトチヨ ^シ サラ	(2)
39		101-24204	THREAD TENSION POST, A	タ ^イ 11イトチヨ ^シ ホ ^ウ A	(1)
40		SS-7120640-SP	SCREW 3/16-28 L=6	マルヒラネツ ^ク 3/16-28 L=6	2
41		SS-6121010-SP	SCREW 3/16-28 L=10	ヒラネツ ^ク 3/16-28 L=10	2

10. LOWER THREAD WINDER MECHANISM COMPONENTS

下糸巻き装置関係



REF.NO	NOTE	PART NO.	DESCRIPTION	ヒンメイ	Qty
1		107-03502	BOBBIN CUM	イトマキカム	1
2		SM-8040602-TP	SCREW M4X0.7 L=6	トメネジ	1
3		107-03601	BOBBIN SHAFT	イトマキシク	1
4		107-03700	BOBBIN SPRING	ホビントメハネ	1
5		107-03908	BOBBIN SHAFT BASE	イトマキシクタイ	1
6		SM-8040602-TP	SCREW M4X0.7 L=6	トメネジ	1
7		B3205-210-000	CUSHION	ホビンク	1
8		WP-0651056-SH	WASHER 6.5X11X1	ヒラサカネ 6.5X11X1	1
9		SS-7110810-SP	SCREW 11/64-40 L= 8.0	マルヒラネジ 11/64-40 L=8	2
10		B3211-210-000	BOBBIN WINDER WHEEL	イトマキクルマ	1
11		B3212-210-000	FRICTION WHEEL	イトマキ マサツクルマ	1
12		NS-6110360-SP	NUT	ロツカナツト	1
13		107-03452	BOBBIN PRESSER ASM.	ホビンオサエケツゴウ	1
14		107-03809	BOBBIN PRESSER SPRING	ホビンオサエハネ	1
15		D2430-555-B00	SNAP RING	カムロー シック Cリング	1
16		B3207-210-000	TRIP LATCH	イトマキ チヨウセツタイ	1
17		PS-0200102-KH	SPRING PIN 2.0 X 10	スプリングピン 2.0X10	1
18		B3208-210-000	SPRING A	イトマキ チヨウセツタイ ハネ A	2
19		107-04005	BOBBIN SHAFT BASE SHAFT	イトマキシクタイ イトマシク	1
20		107-04807	BOBBIN FRICTION WHEEL	イトマキマサツクルマ	1
21		SM-8050602-TP	SCREW M5 L=6	トメネジ M5X0.8 L=6	2
22		105-02300	THREAD CUTTER	イトキリホシイタ	1
23		SS-6090620-SP	SCREW 9/64-40 L=6	ヒラネジ 9/64-40 L=6	2
24		WP-0531001-SC	WASHER	ヒラサカネ ミカキマル M5	1
25		WP-0520656-SA	WASHER 5.2X9.5X0.6	ヒラサカネ 5.2X9.5X0.6	1
26		SS-8111610-SP	SCREW 11/64-40 L=15.5	トメネジ 11/64-40 L=15.5	1
27		SS-7110340-SP	SCREW 11/64-40 L= 3.2	マルヒラネジ 11/64-40 L= 3.2	1